

最新の医療制度や法律を把握できていますか？



- ✓ 改正された医療法や行政の届出について、**正確な解釈がわからず不安**を感じている。
- ✓ **診療報酬の算定方法が合っているのか**、自信が持てないまま業務を進めている
- ✓ 専門家に尋ねるには敷居が高いため、**気軽に利用できる相談窓口を探している**

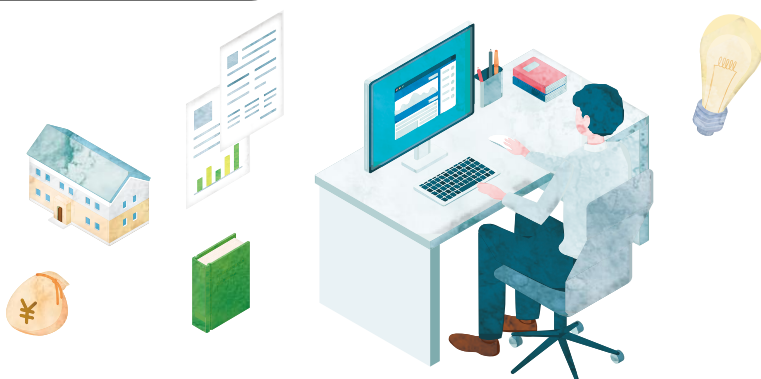
そんなお困りごとに…

診療・介護報酬、医療法等、
さまざまなご質問に回答

経営相談

相談フォーム

※相談フォームを利用いただくには、
サクシードメンバーズサイトに
ログインが必要です。



各分野の精通した経営豊富なコンサルタントが、
算定要件・施設基準の解説や問題の解決策をご提案

寄せられたご質問例

【診療報酬関連】

診療報酬の施設基準における「専任の定義」と同一人物が兼ねることができる「専任の数」は明確に示されているか？

地域包括ケア病棟入院料の60日を超えた特別入院基本料は、180日を超える入院（選定療養）の通算入院料に含まれるのか？

【介護報酬関連】

訪問看護ステーションの看護師が介護老人保健施設との兼務は可能か？



お客さまの声

解釈が難しい診療・介護報酬の算定要件など、自院のみで判断が難しい場合に、気軽に相談フォームで相談できるのでとても助かりました。

お問合せ



医業経営ホットライン

SUCCEED MEMBERS

Webサイト <https://succeed-members.sogo-medical.co.jp/>

MAIL kaiin@sogo-medical.co.jp

フリーダイヤル 0120-394-075 [受付時間] 平日10時～12時、13時～17時



よい医療は、よい経営から

総合メディカル株式会社

本 社 (東京) 東京都千代田区大手町1-7-2 東京サンケイビル28階
(福岡) 福岡県福岡市中央区大名2-9-23 プリオ福岡ビル
主要グループ会社 株式会社文教 (病院内の売店・コンビニ、レストランなど)
株式会社ルフト・メディカルケア (人材派遣)
東京リネンサービス株式会社 (病院リネン・入院セット)